

A woman wearing a light blue dress and a straw hat sits on a wooden deck, petting a brown and white dog. The deck is made of dark wood and overlooks a calm lake with a forested hill in the background. A vase of sunflowers and a white mug are on a small table against a dark wood wall. A blue banner with white text is overlaid on the lower part of the image.

WOODEX® PREMIUM

TENKOVSTVÁ LAZURA NA DŘEVO
S DLOUHOTRVAJÍCÍM EFEKTEM

AGENDA

Úvod

Aplikace

Technologie



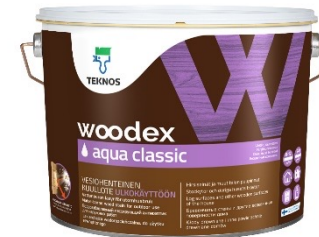
WOODEX® SÉRIE PRO EXTERIÉROVÉ DŘEVĚNÉ POVRCHY

Řada WOODEX zahrnuje širokou škálu vodou ředitelných transparentních nátěrů pro všechny dřevěné povrchy v exteriéru.

Sortiment WOODEX zahrnuje produkty vhodné pro ochranu a povrchovou úpravu všech dřevěných povrchů v exteriéru - domů, chat, dřevěných vil, mol, teras, plotů a zahradního nábytku.



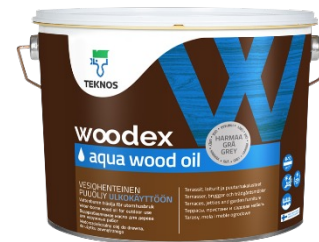
WOODEX PREMIUM
Dlouhotrvající lazura



WOODEX AQUA CLASSIC
Tenkovrstvá lazura



WOODEX CLASSIC
Tenkovrstvá lazura



WOODEX AQUA
WOOD OIL



WOODEX WOOD OIL



WOODEX AQUA BASE
PLUS Ochrana dřeva

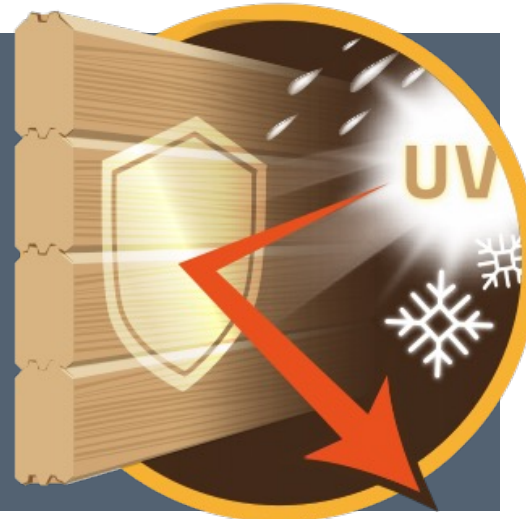


WOODEX PREMIUM

DLOUHOTRVAJÍCÍ ODOLNOST

Prodloužení intervalu údržby na dvojnásobek až trojnásobek

Vynikající pro údržbu dřeva natřených fasád



- Vodou ředitelný přípravek na ochranu dřeva připravený k okamžitému použití.
- Chrání dřevěné povrchy před vlhkostí, nečistotami a při tónování i před UV zářením.
- Nové nenatřené dřevo a dřevo dřívě ošetřené lazurou, která netvoří film, jako jsou stěny, dveře, okenní rámy, ploty a sloupy.
- Doporučuje se zejména pro srubové konstrukce.

- Nové dřevěné povrchy a povrchy dřívě ošetřené lazurou.
- Spotřeba: řezivo: 5-8 m²/l, hoblované dřevo a sruby: 8-12 m²/l.
- Lesk: matná.
- Velikosti balení: 2,7 l a 9 l.
- Zransparentní, lze tónovat dle exteriérových barevných karet. Nedoporučuje se používat netónovaná.

Snadno se natírá - nekape ani se neprohýbá

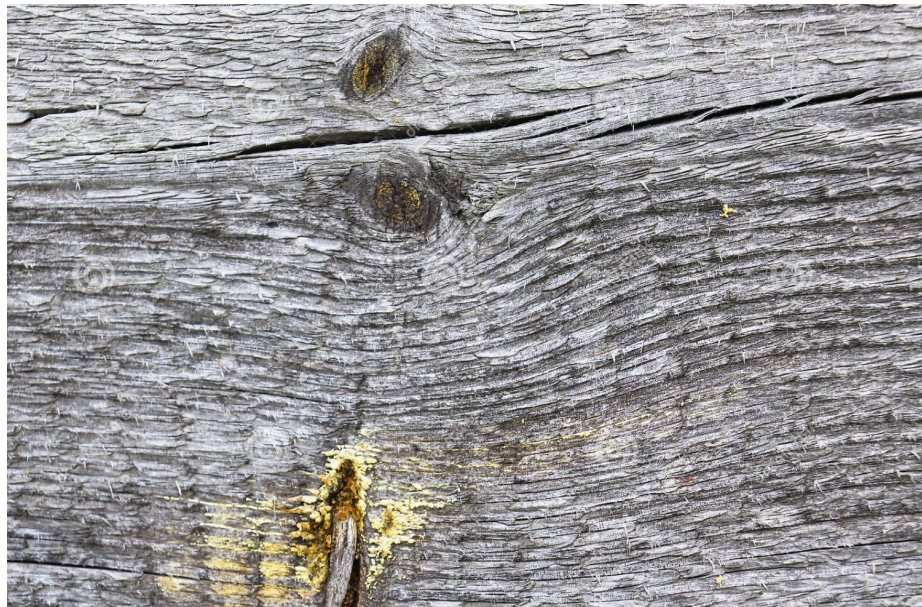


POUŽITÍ A VLASTNOSTI

PROČ NATÍRÁME DŘEVO V EXTERIÉRU?

VLIV VNĚJŠÍCH FAKTORŮ NA DŘEVO

- ✓ Počasí
- ✓ Vlhkost/déšť
- ✓ UV záření/slunce
- ✓ Dřevo vlivem UV záření šedne a kazí se
- ✓ Neprůhledné barvy poskytují lepší ochranu před UV zářením - silná pigmentace zastavuje působení UV záření



VZHLED A VLASTNOSTI DŘEVA

- Vzhled dřeva je velmi důležitý
Při malování dřevěných staveb je často vyžadováno, aby byla zachována struktura dřeva („přiznaná léta na dřevě“)
- Řezivo - hoblované dřevo - srubové domy



ŽIVOTNOST - INTERVAL ÚDRŽBY

SHORT (L) = 2–5 YEARS

Wood stains:

WOODEX AQUA CLASSIC Wood stain
WOODEX CLASSIC Wood stain

MEDIUM (K) = 5–10 YEARS

Opaque wood stains:

VISA Opaque wood stain
KIRJO AQUA Paint for sheet-iron roofs
KIRJO Paint for sheet-iron roofs

WOODEX PREMIUM

LONG (P) = 10–20 YEARS

House paints:

NORDICA EKO House paint
NORDICA MATT House paint
AKRYLIN House paint
VISA PREMIUM Special opaque wood stain
WINTOL Oil paint

SNADNÉ POUŽITÍ

- Vzhledem ke komplikované reologii lazury na dřevo
 - Žádné kapání během procesu natírání
 - Snadné vyrovnávání
 - Snadné čištění štětcem
 - Delší “otevřený čas” než WOODEX AQUA CLASSIC
- Obnova nátěru: 2 hodiny mezi 1. a 2. vrstvou.

VZHLED

- Krásné matné i tónované transparentní barvy
- Možnost tónování do všech transparentních odstínů

SNADNÁ APLIKACE

Ale nezapomeňte
použít správný štětec



NÁTĚROVÉ SYSTÉMY

NENATŘENÉ DŘEVO

- ✓ V případě potřeby očistěte povrch přípravkem RENSA FACADE nebo RENSA ANTI-MOULD.
- ✓ Naneste základní nátěr na ochranu dřeva WOODEX AQUA BASE PLUS
- ✓ 2 vrstvy lazury WOODEX PREMIUM



RENOVAČNÍ NÁTĚRY

Staré transparentní lazury na dřevo na alkydové, olejové nebo akrylátové bázi - WOODEX CLASSIC, WOODEX AQUA CLASSIC, WOODEX EKO

- ✓ Očistěte povrch přípravkem RENSA FACADE nebo RENSA ANTI-MOULD.
- ✓ Odstraňte veškeré uvolněné a odlupující se vrstvy staré lazury. Použijte škrabku, drátěný štětec nebo brusný papír.
- ✓ Vyčistěte zašedlé dřevěné povrchy. Použijte drátěný štětec nebo brusný papír.
- ✓ Naneste základní nátěr na ochranu dřeva WOODEX AQUA BASE PLUS
- ✓ 1– 2 vrstvy lazury WOODEX PREMIUM



TECNOLOGIE

NOVINKA WOODEX PREMIUM

- 100% akrylátový transparentní nátěr, který doplňuje řadu Woodex
- Nejodolnější transparentní nátěr v kategorii pro zákazníky a dodavatele
 - Stejný chemický základ jako Nordica Eko 3330-12
 - Reologie přizpůsobená koncovému uživateli
 - Nordica Eko 3330-12 je na trhu od roku 2012
- Lazura na dřevo s objemovým obsahem sušiny 23 %
- Tónovací skupina WEK
- Perfektní na opravy povrchů, dříve natřených produktem Nordica Eko 3330-12



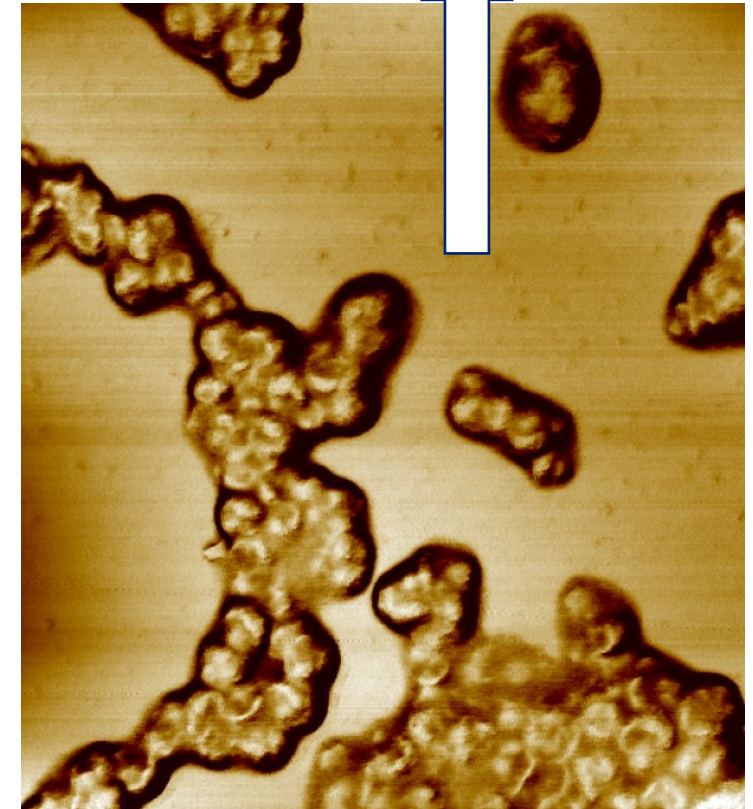
SROVNÁNÍ PRODUKTŮ

WOODEX AQUA CLASSIC

- Chemie pojiva:
 - 65% Alkyd / 35% Akrylát
- Objem pevných látek 20 %
- Tradiční lazura na alkydové bázi s krátkým intervalem údržby 2-5 let.
- Objemová sušina 23 %
- Tvrdý povrch
- 16h doba schnutí mezi jednotlivými vrstvami

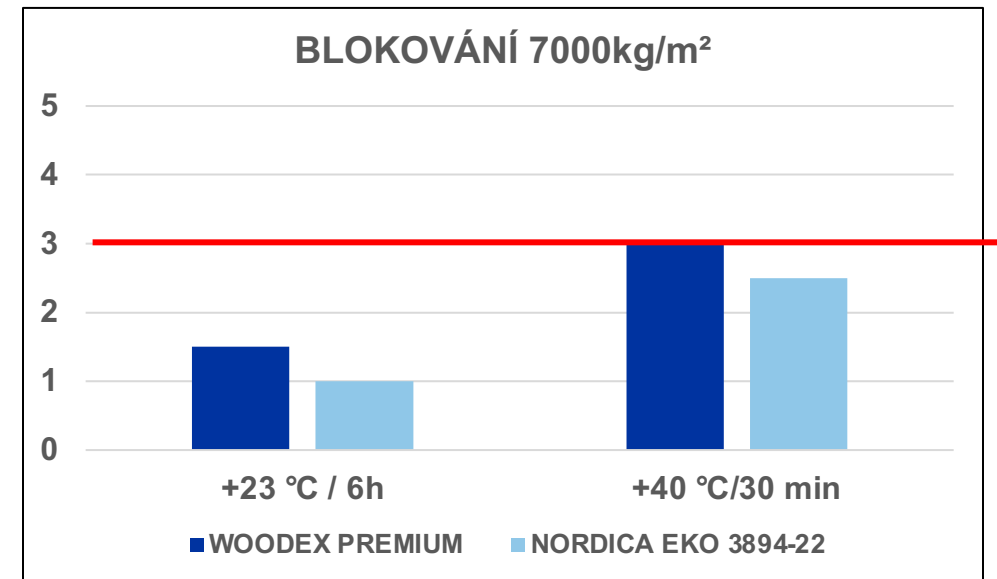
WOODEX PREMIUM

- Chemie pojiva:
 - 100% Akrylát
- Vynikající odolnost proti UV záření a stálost na světle
- Průměrný interval údržby 5-10 let
- Obsahuje UV-absorbér
- Pružný, ale nelepivý povrch
- Doba schnutí mezi jednotlivými vrstvami 2 hodiny



TECHNICKÉ PARAMETRY

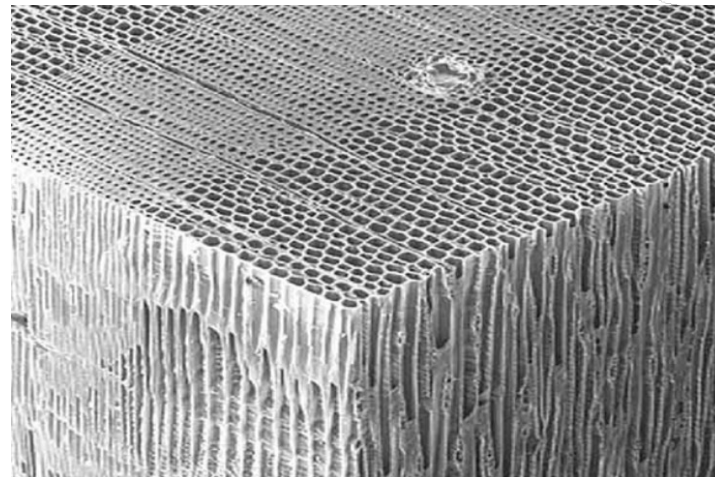
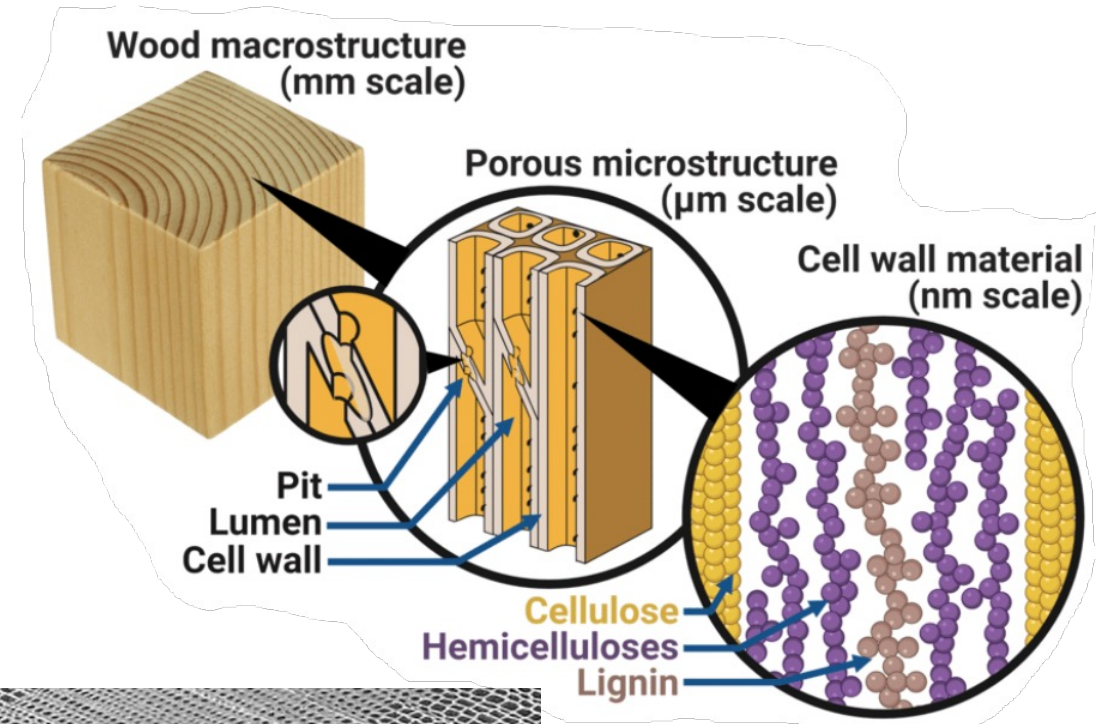
- EN 927-5 – Kapilární absorpce vody
 - 1 x Woodex impregnace + 2 x WOODDEX PREMIUM = 173 g / m² @ 50 μm DFT
 - 2 x Nordica Matt = 190 g / m² @ 100μm DFT
- Dobré blokovací / stohovací vlastnosti
 - Až 7000kg/m²
 - Nízká lepivost i při vysokých teplotách
 - Nízká míra pohlcování nečistot
- Rychlé dosažení tvrdosti
- Vynikající přilnavost ke starým alkydovým nátěrům a hoblovanému dřevu
- Schopnost nátěrového filmu nebělat při dlouhodobém působení vody
- Minimální zvedání kresby dřeva



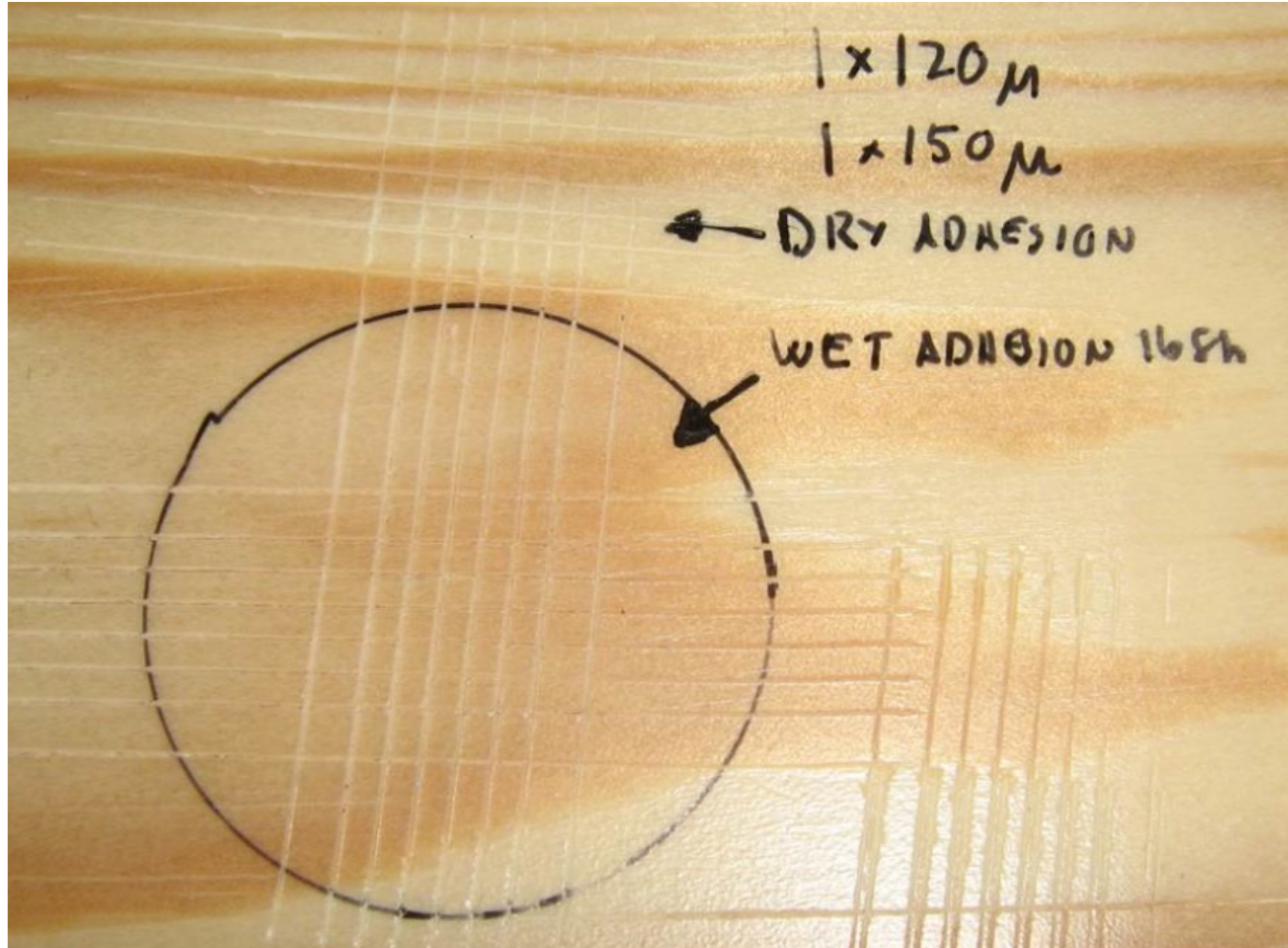
Hodnocení od 0 do 5

ZVEDÁNÍ VLÁKEN DŘEVA

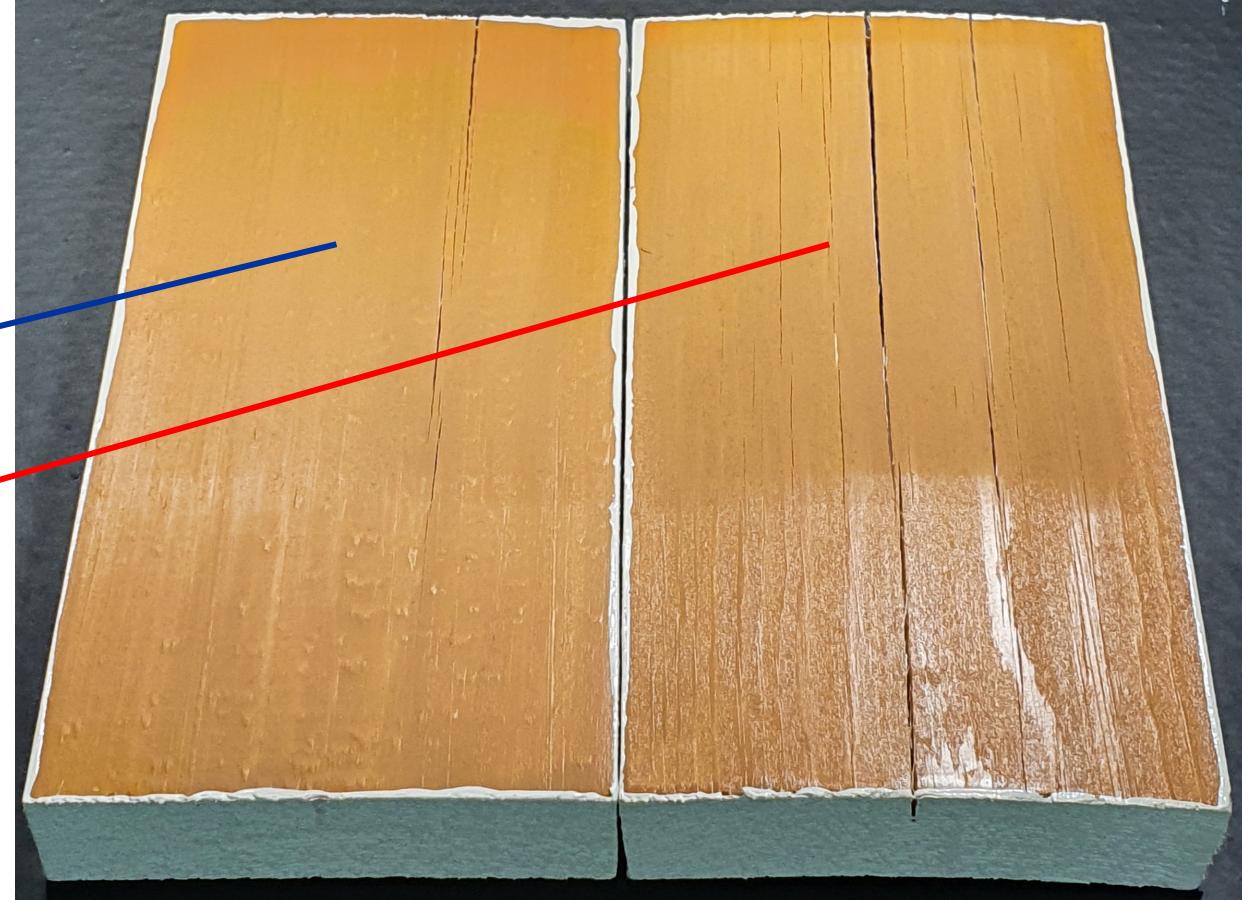
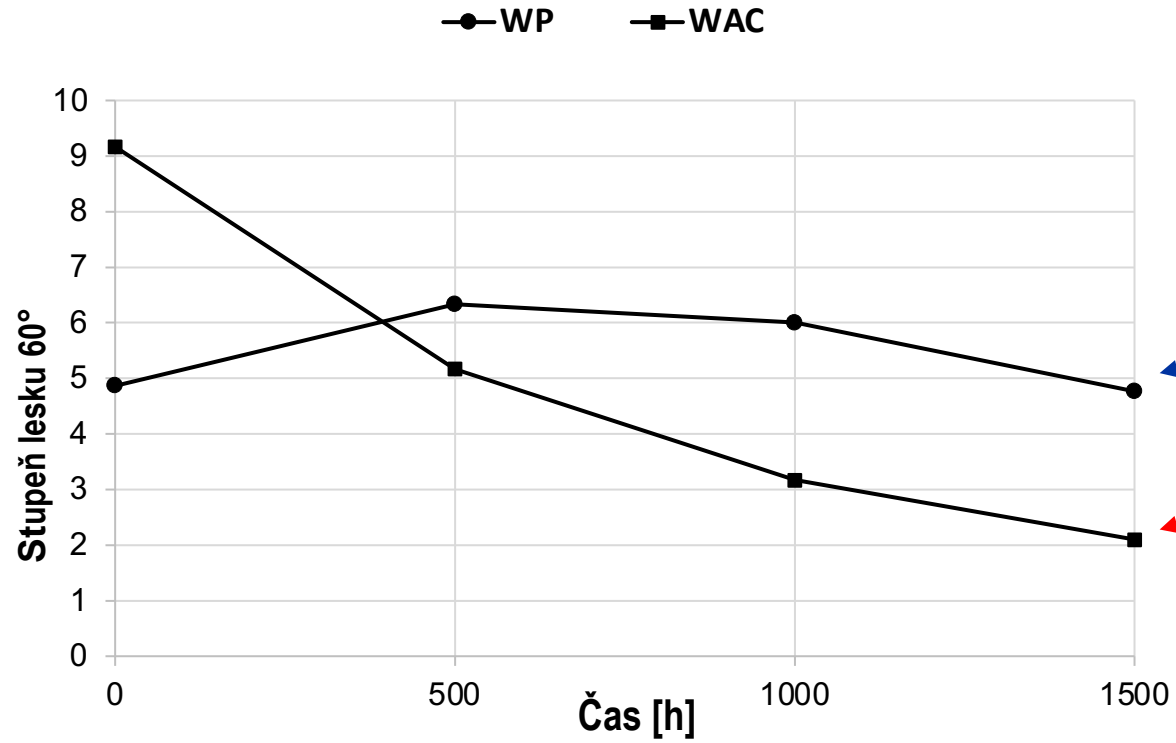
- Buňky dřeva jsou tvořeny sítí "sodových brček" slepených ligninem.
- Při řezání nebo hoblování dřeva se tyto buňky zlomí/roztrhnou a jsou přitlačovány k nepoškozeným buňkám dřeva pod nimi.
- Během natírání tyto buňky dřeva při kontaktu s vodou bobtnají a vytvářejí drsný povrch.



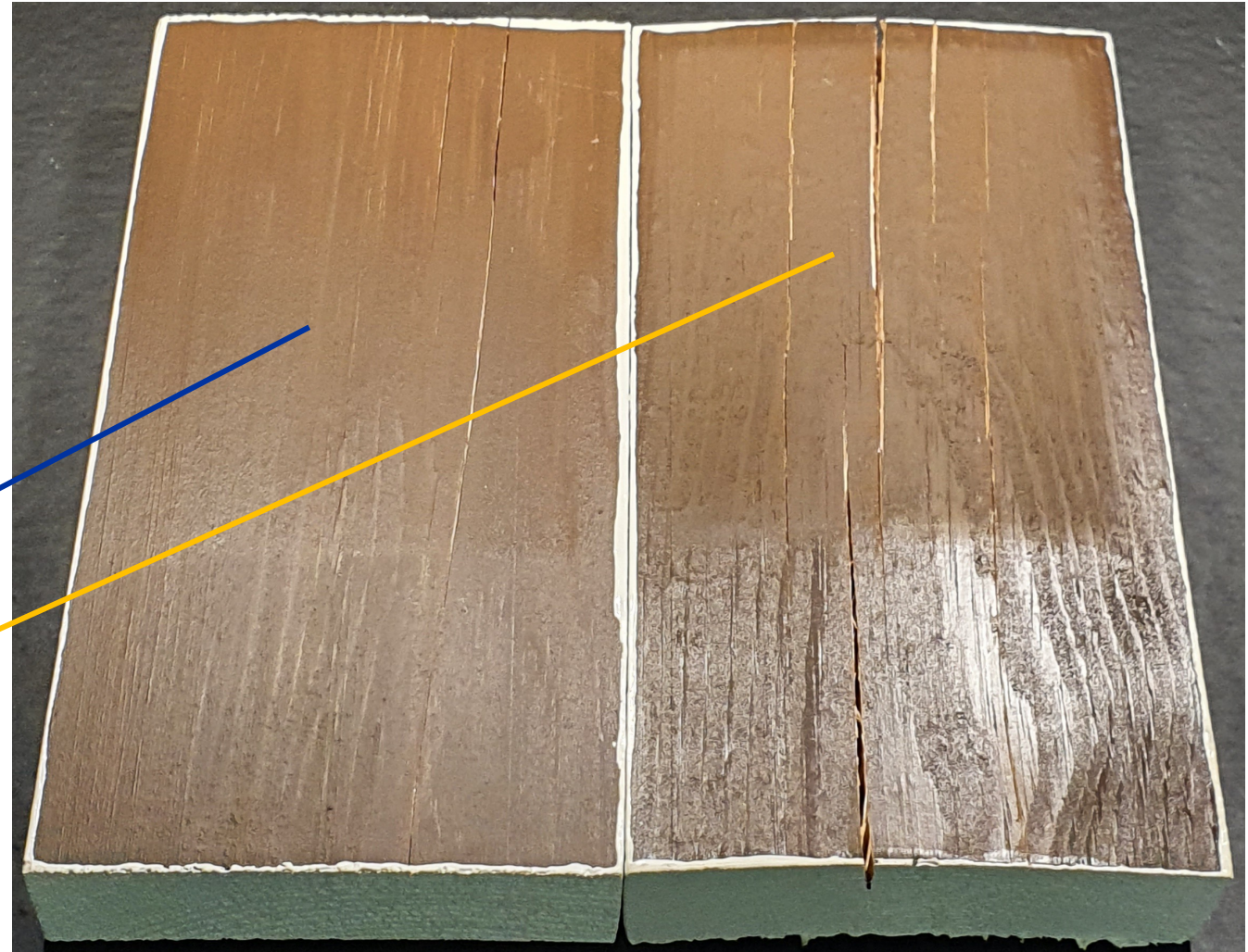
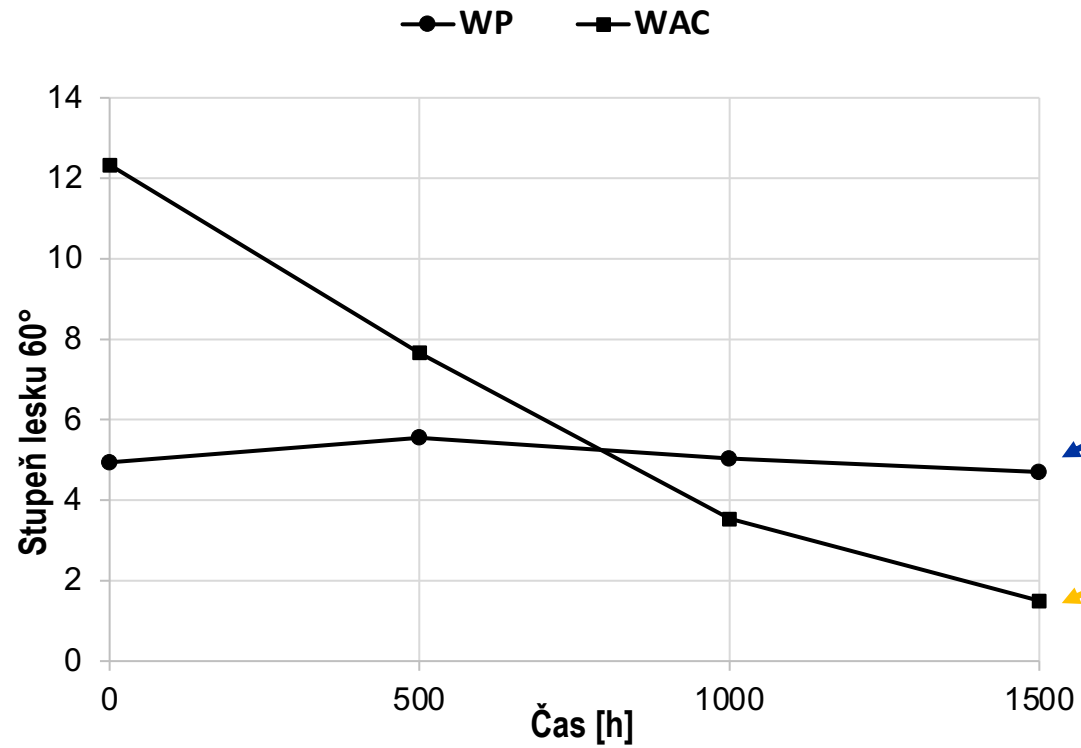
VYNIKAJÍCÍ PŘILNAVOST A NÍZKÉ BĚLENÍ VODOU



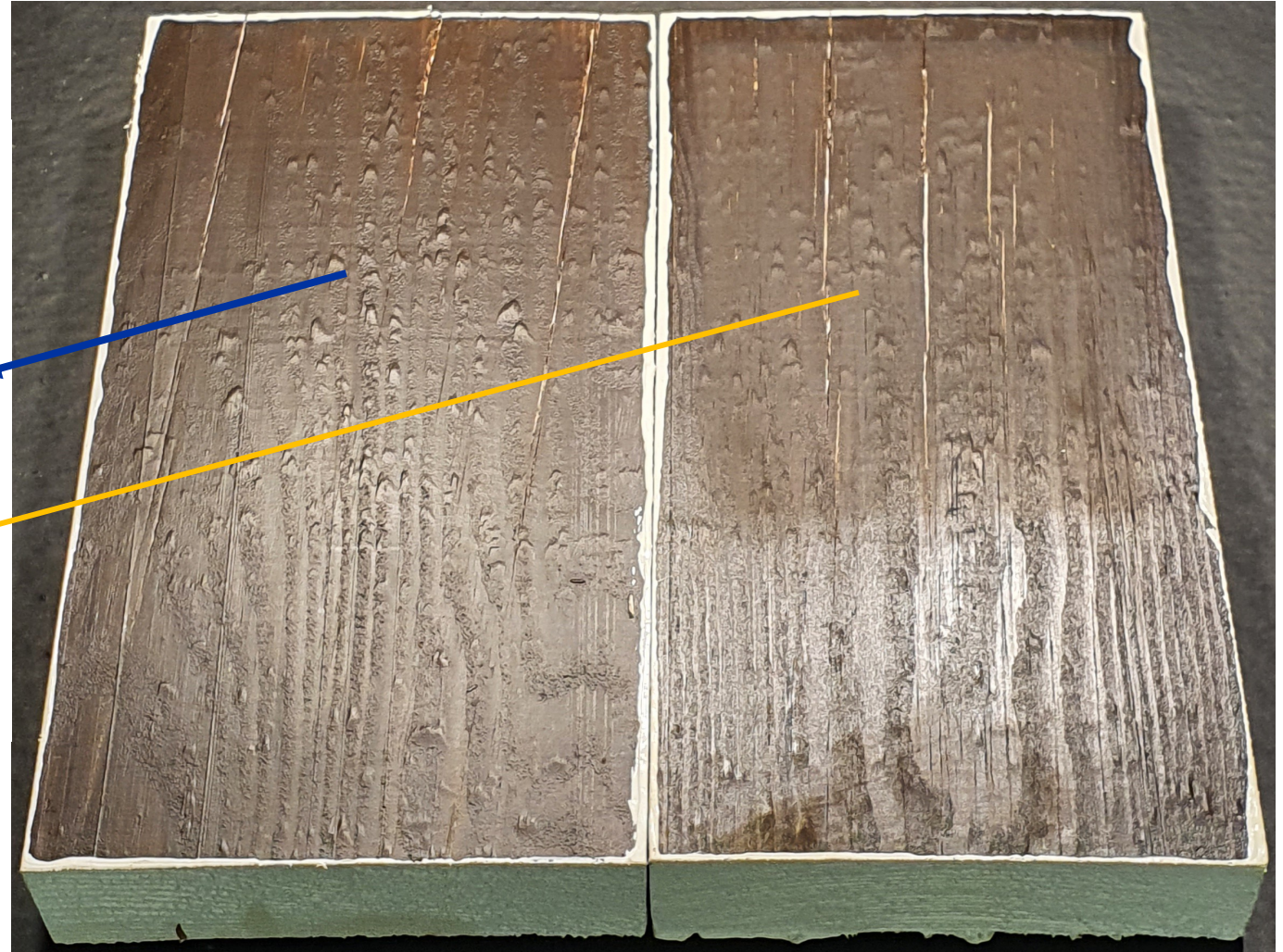
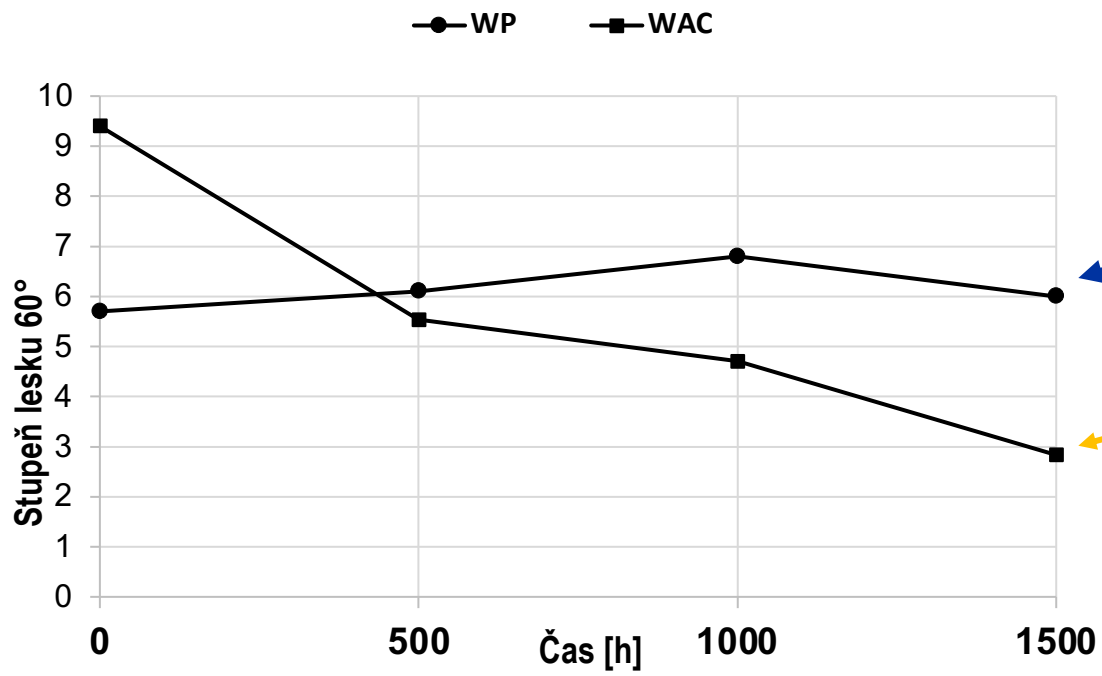
WOODEX PREMIUM VS. WOODEX AQUA CLASSIC



WOODEX PREMIUM VS. WOODEX AQUA CLASSIC



WOODEX PREMIUM VS. WOODEX AQUA CLASSIC



ZMĚNA LESKU PO PŮSOBENÍ KLIMATICKÝCH FAKTORŮ 1000 H



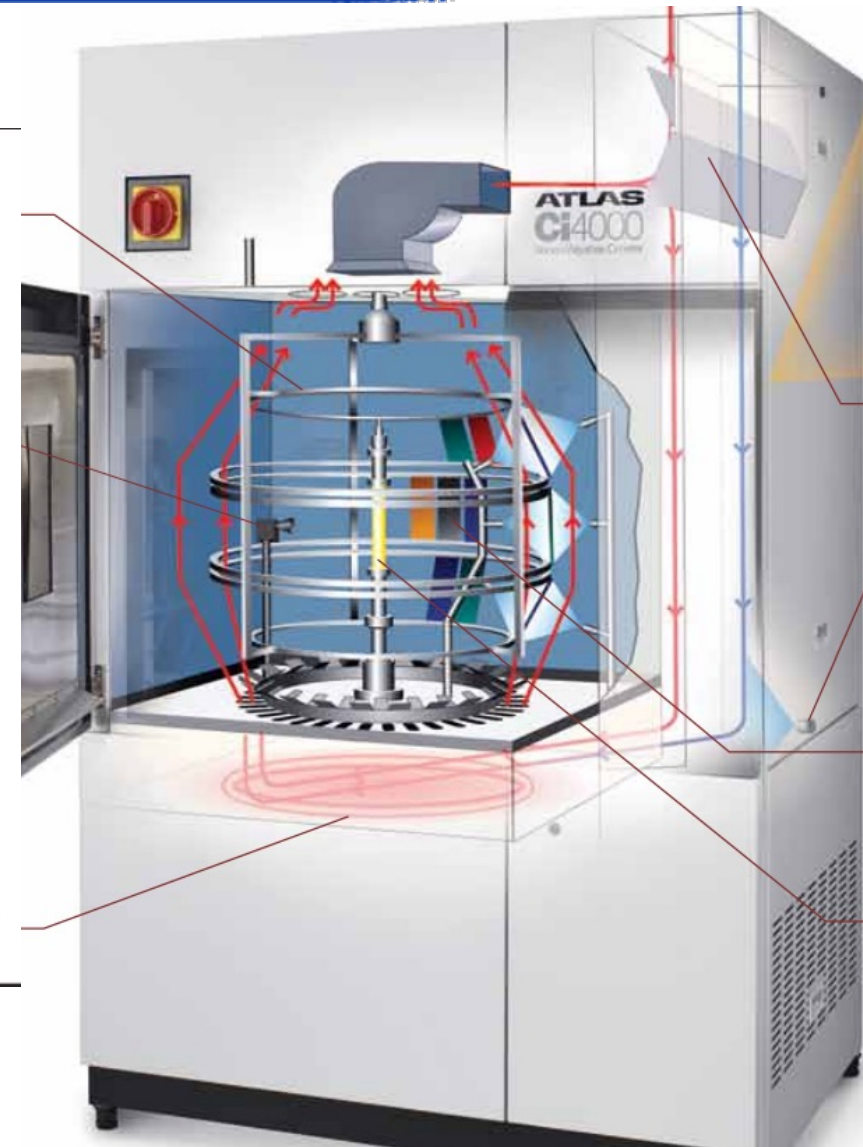
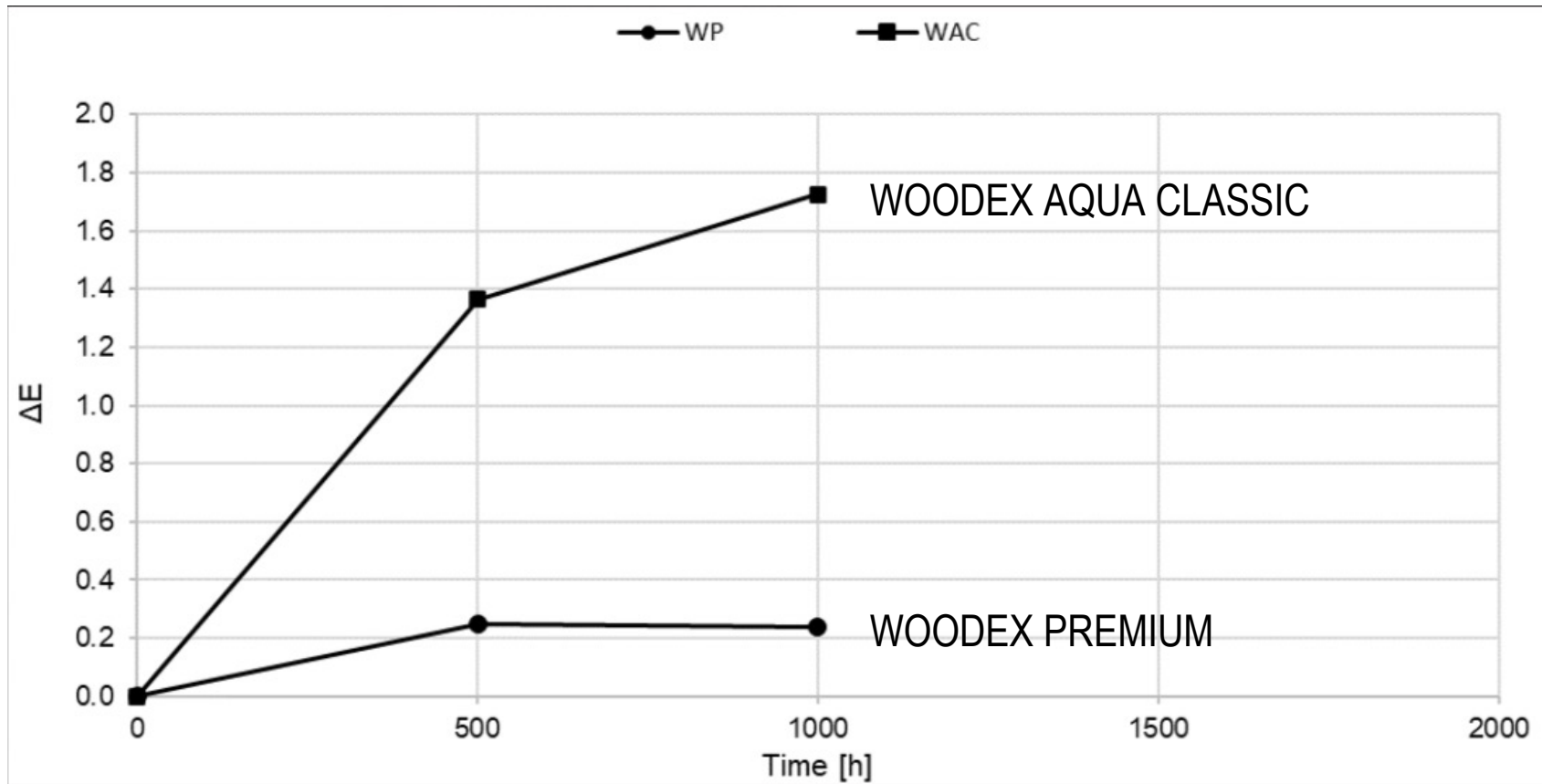
ZMĚNA LESKU PO PŮSOBENÍ KLIMATICKÝCH FAKTORŮ 1000 H



Woodex Aqua Classic

Woodex Premium

WOODEX PREMIUM SVĚTLOSTÁLOST - WOM



REFERENCE ZÁKAZNÍKA - OBKLADY INSTALOVANÉ NA JAŘE 2019



- 1 x základní nátěr
- WOODEX AQUA
BASE PLUS
Ochranná báze
- 1 x vrchní nátěr -
Woodex Premium

WOODEX PREMIUM DLOUHOTRVAJÍCÍ TENKOVRSŤVÁ LAZURA

- ✓ Vodou ředitelné transparentní lazura na dřevo pro venkovní použití
- ✓ Navržena pro vynikající ochranu proti povětrnostním podmínkám
- ✓ Interval údržby je dvakrát až třikrát delší než u běžných lazur na dřevo
- ✓ Snadné a "lehké" natírání
 - ✓ Nekape ani se neprohýbá
 - ✓ Dobře se vyrovnává a poskytuje rovnoměrný povrch-> Usnadňuje a urychluje natírání
- ✓ Rychlé schnutí a přetření již za 2 hodiny
- ✓ Dodává dřevu sytou barvu a zvýrazňuje jeho strukturu
- ✓ Lze tónovat do transparentních odstínů Teknos
- ✓ Krásná dlouhotrvající barva

Jedinečné
prodejní
argumenty



**We make the
world last longer**